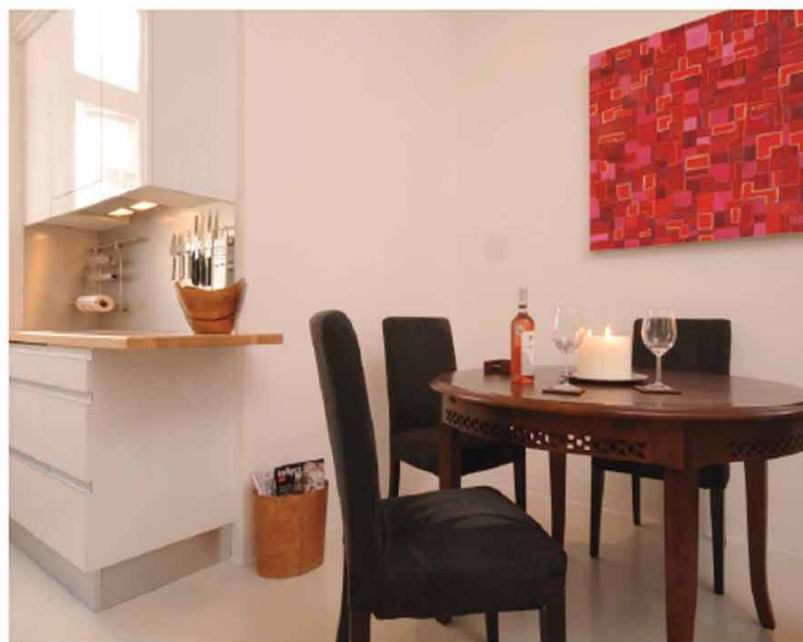




# A bőrkanapétól a kiskanalakig

Belvárosi ingatlanok vásárlásával, felújításával, bebútorozásával és kiadásával foglalkozik a Wiclo-PG Kft. A pesti bérházban, ahol irodájukat is kialakították, több lakást is bérbe adnak, többnyire itt dolgozó külföldi üzletembereknek. Egyikük Angliából érkezett, és ez meg is látszik személyes tárgyain, kedvenc időtöltései kellékein. Átmeneti otthonát a cég jellegzetes stílusában, a szokásos gonddal megtervezve, aprólékos részletességgel berendezve kapta meg, utólagos kéréseit is figyelembe vették. Hogy jól érzi-e itt magát, az már rajta múlik.

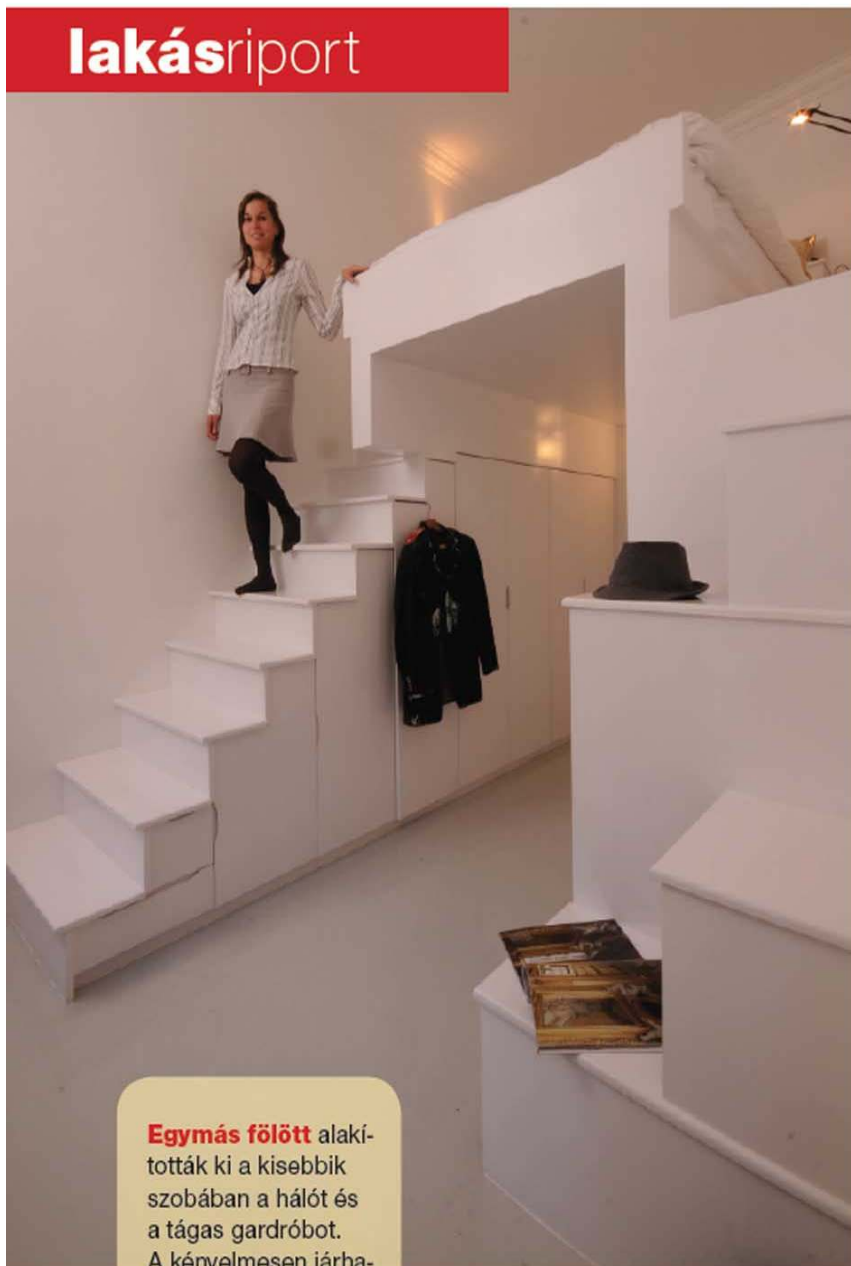
**A társasági élet** és a hétköznapok kényelme egyaránt oka annak, hogy közös térben alakították ki a konyhát az étkezővel és a nappalival. Előbbi csupán funkcionális helyiség, nincs itt rendszeres főzőcskézés, de megteremtették hozzá a feltételeket. A konyha függöny nélküli ablaka egy belső udvarra néz, és a nappali ablakával együtt mindig elegendő napfényhez juttatja a szabálytalan alakú teret. A nappali a baráti összejövetelek és a pihenés színtere, itt lehet elnyújtózva újságot olvasni, filmeket nézni, beszélgetni.



**Izgalmas együtttest** képeznek a különböző stílusú bútorok. Keverésükhöz semleges háttér illik: a világos, öntött betonpadló, a fehér falak és a fényes frontú, fehér konyhabútor kiemeli a válogatott darabokat. Hasonló gonddal keresték ki a falakat díszítő festményeket is kortárs magyar művészek képeit kínáló galériákban.

**A forma és a minőség** meghatározó volt a berendezési kellékek válogatásakor. A bérlő az egyedül élő modern üzletemberek többségéhez hasonlóan rendszerint házon kívül étkezik, de vérbeli angolként a teázást fontos szertartásként kezeli. Hozott is hozzá otthonról mindenféle kellékeket, többek között a bőrfülű rézkannát. Mögötte sajtókések sorakoznak a mágneses falisínen, a lazító esti koccintás aromás kísérőjéhez.





**Egymás fölött** alakították ki a kisebbik szobában a hálót és a tágas gardróbot. A kényelmesen járható lépcső, valamint a teljes galéria alatt végig beépített szekrényekkel használták ki a helyet. Az első lépcsőfokok alatt csak fiókok fértek el, és több ajtó is cikcakkos élű lett. Az egy személyes lakásban a „vendégoldal” önállóan megközelíthető, de az alkalmi ülőkének is beváló mozgalmasságos tárolók trükkös elhelyezése miatt kicsit nagyobbakat kell lépni.



**Családi fotók** teszik személyessé az épített szerkezetű galériára helyezett hálókuckót. A nagy belmagasság miatt itt is pompásan el lehet férni, és jól megközelíthető a dupla ágy mindkét oldala. A csupa fehér környezet pihentető hatású.



**Szállodai komfortot** idéz a fürdőszoba, amelybe kád helyett extra méretű, elegáns üvegajtós zuhanyfülkét építettek. Mellette, a hatalmas tükör mögött pipereszekrény bújjik meg, szomszédságában ajtó takarja a bojler, a mosógépet és a trükkös szárítót. A mosógép fölötti rúd az ingek, az oldalsó fal és az ajtó a törölközők és az apróbb holmik helye.